

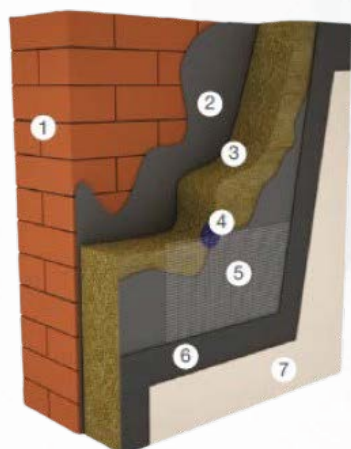
# KARTA TECHNICZNA

## EUROWOOL BASALT

### FASAD 7,5



Płyty z wełny kamiennej do zewnętrznej izolacji termicznej budynków (ETICS).



1. Ściana
2. Klej do wełny kamiennej
3. Izolacja **EUROWOOL BASALT**
4. Kotwy mocujące
5. Zbrojenie z siatki elewacyjnej
6. Podkład gruntujący
7. Tynk elewacyjny  
- metoda lekka-mokra



Deklarowany współczynnik przewodzenia ciepła:  
 $\lambda_D = 0,034 \text{ W/m}\cdot\text{K}$

Reakcja na ogień: A1

Krótkotrwała nasiąkliwość wodą:  $WS \leq 1 \text{ kg/m}^2$

Przenikanie pary wodnej: MU1

Gęstość  $\approx 80 \text{ kg/m}^3$

grubość mm	szerokość mm	długość mm	ilość w opakowaniu			ilość na palecie			współczynnik przewodzenia ciepła $\lambda_D = \text{W/m}\cdot\text{K}$	opór cieplny $R_D (\text{m}^2\cdot\text{K/W})$	wysokość palety m
			plyt w opak.	m <sup>2</sup>	m <sup>3</sup>	ilość paczek	m <sup>2</sup>	m <sup>3</sup>			
50	600	1000	6	3,60	0,180	32	115,20	5,760	0,034	1,45	2,56
60	600	1000	5	3,00	0,180	32	96,00	5,760	0,034	1,75	2,56
70	600	1000	4	2,40	0,168	32	76,80	5,376	0,034	2,05	2,40
80	600	1000	6	3,60	0,288	20	72,00	5,760	0,034	2,35	2,56
90	600	1000	4	2,40	0,216	28	67,20	6,048	0,034	2,60	2,68
100	600	1000	4	2,40	0,240	24	57,60	5,760	0,034	2,90	2,56
110	600	1000	4	2,40	0,264	20	48,00	5,280	0,034	3,20	2,36
120	600	1000	2	1,20	0,144	40	48,00	5,760	0,034	3,50	2,56
130	600	1000	2	1,20	0,156	36	43,20	5,616	0,034	3,80	2,50
140	600	1000	2	1,20	0,168	36	43,20	6,048	0,034	4,10	2,68
150	600	1000	2	1,20	0,180	32	38,40	5,760	0,034	4,40	2,56
160	600	1000	2	1,20	0,192	32	38,40	6,144	0,034	4,70	2,72
170	600	1000	2	1,20	0,204	28	33,60	5,712	0,034	5,00	2,54
180	600	1000	2	1,20	0,216	28	33,60	6,048	0,034	5,25	2,68
190	600	1000	2	1,20	0,228	24	28,80	5,472	0,034	5,55	2,44
200	600	1000	2	1,20	0,240	24	28,80	5,760	0,034	5,85	2,56
210	600	1000	2	1,20	0,252	24	28,80	6,048	0,034	6,15	2,68
220	600	1000	2	1,20	0,264	20	24,00	5,280	0,034	6,45	2,36
230	600	1000	2	1,20	0,276	20	24,00	5,520	0,034	6,75	2,46
240	600	1000	2	1,20	0,288	20	24,00	5,760	0,034	7,05	2,56
250	600	1000	2	1,20	0,300	20	24,00	6,000	0,034	7,35	2,66

Wymiary palety: 2000 mm × 1200 mm × maks. 2720 mm.